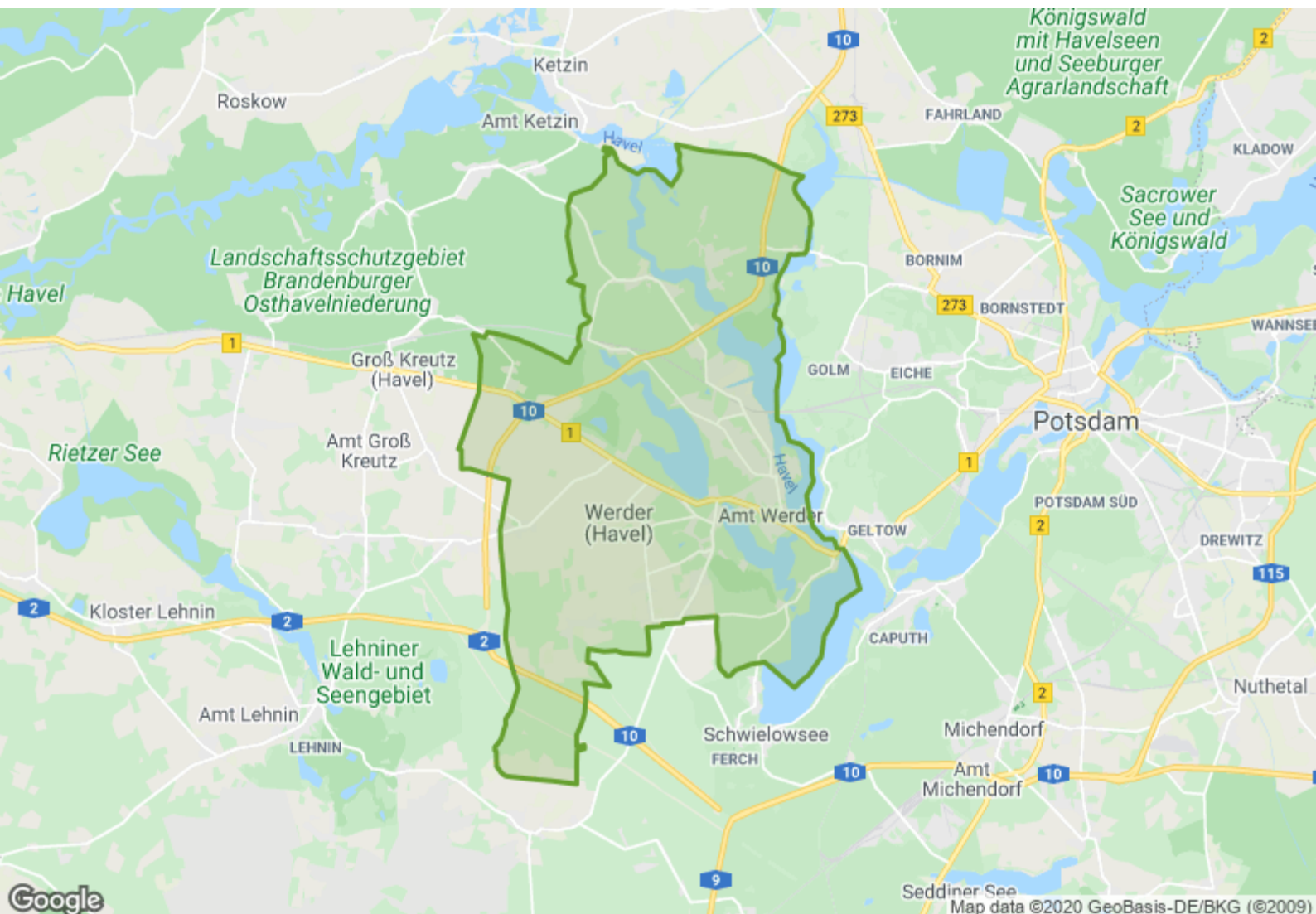


Standortanalyse

Kreis Potsdam-Mittelmark - Werder (Havel)

erstellt: 17.08.2020



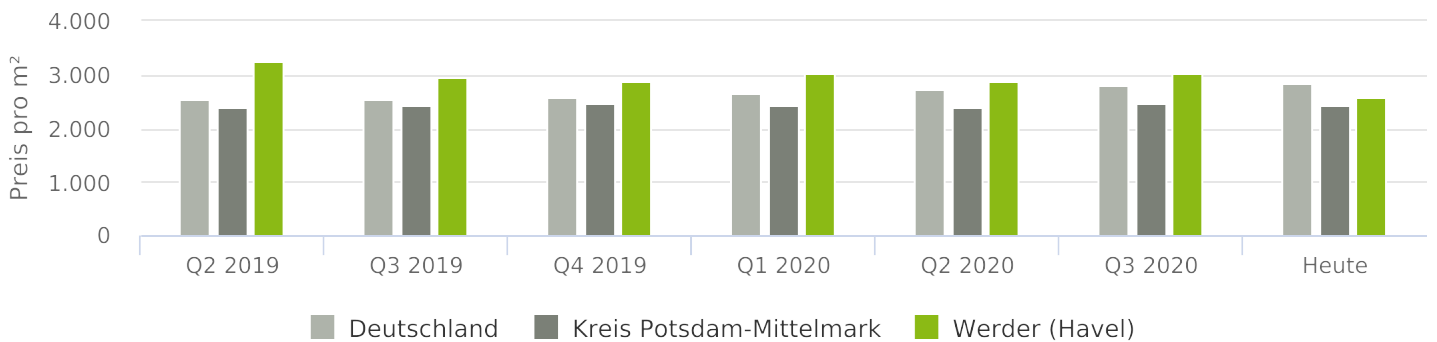
1

Kurzübersicht

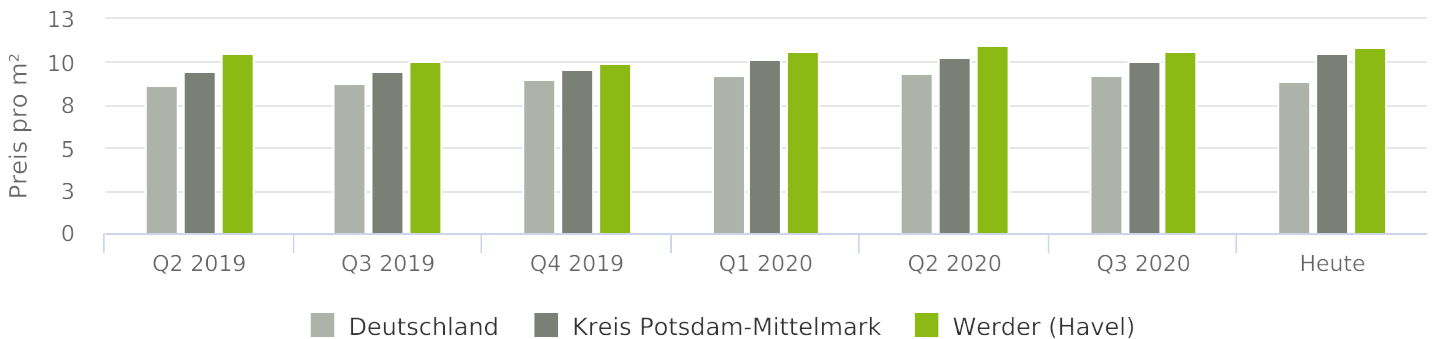
	Kreis Potsdam-Mittelmark	Werder (Havel)
Einwohnerzahl	213.214 (2017)	25.695 (2017)
Arbeitslosenquote	4,1 % (2017)	3,9 % (2017)
Ø - Einkommen		

(Quelle: Regionaldatenbank Deutschland)

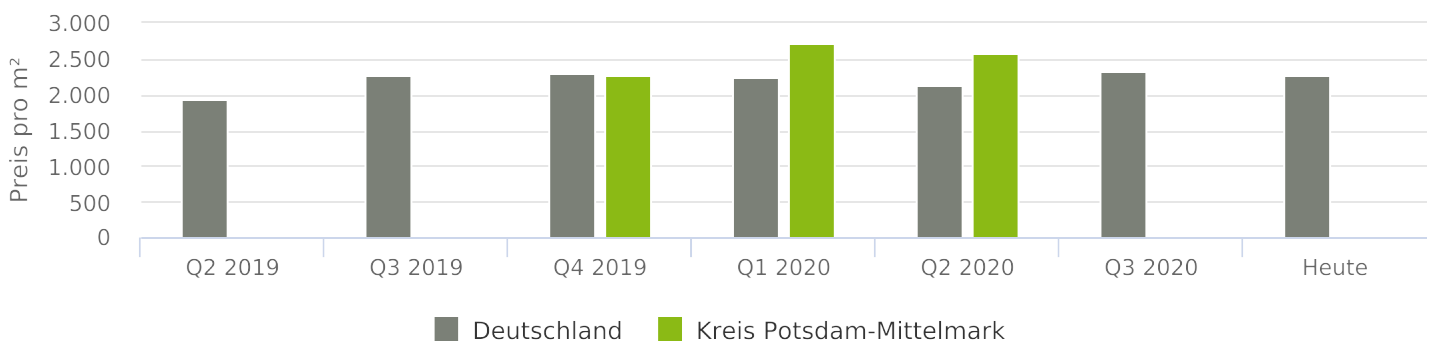
Entwicklung Kaufpreise Wohnen



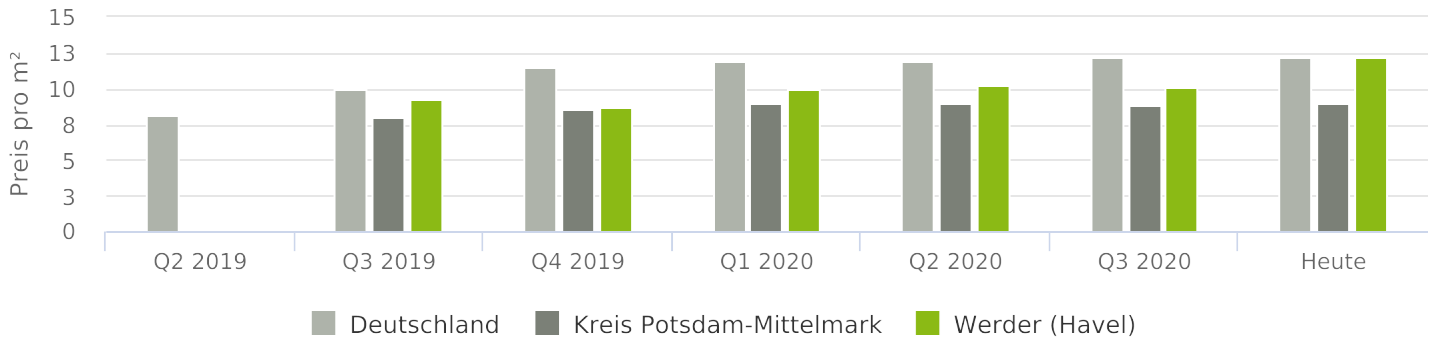
Entwicklung Mietpreise Wohnen



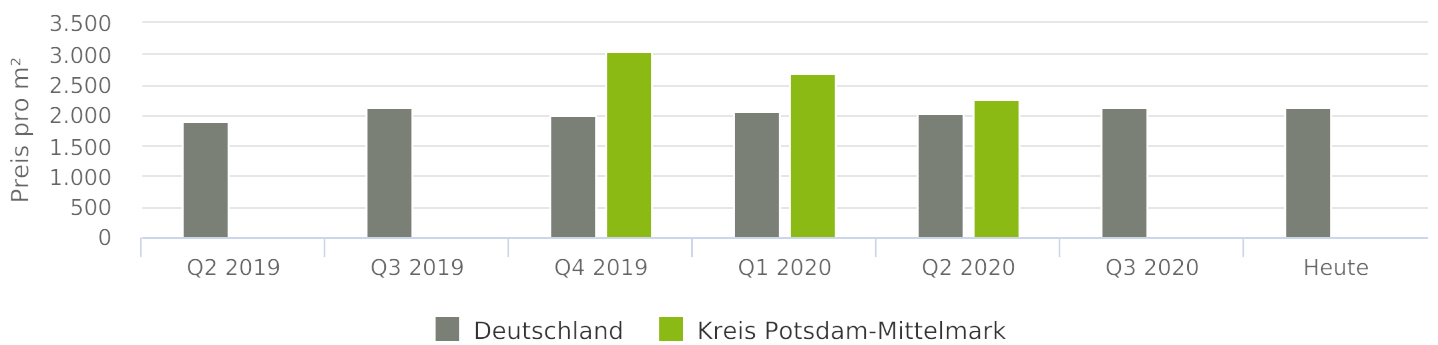
Entwicklung Kaufpreise Büros/Praxen



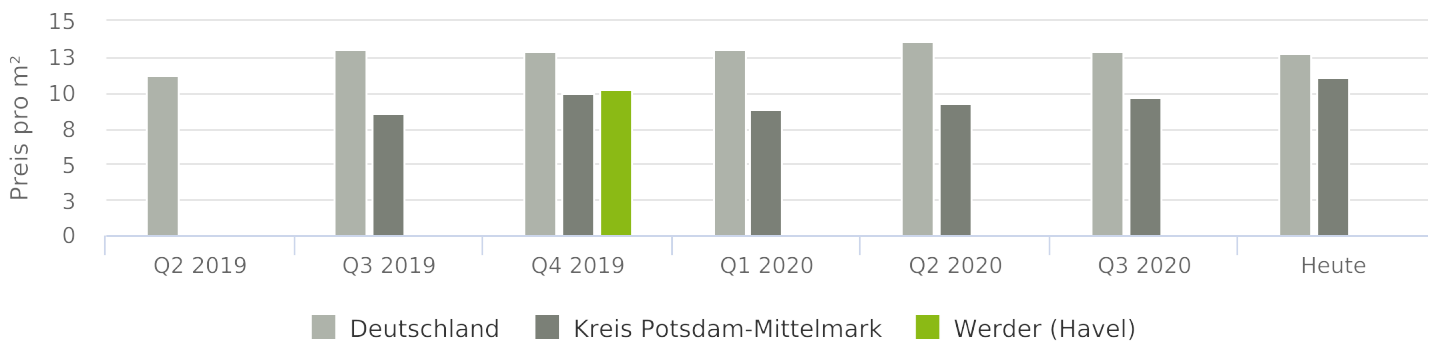
Entwicklung Mietpreise Büros/Praxen



Entwicklung Kaufpreise Einzelhandel



Entwicklung Mietpreise Einzelhandel

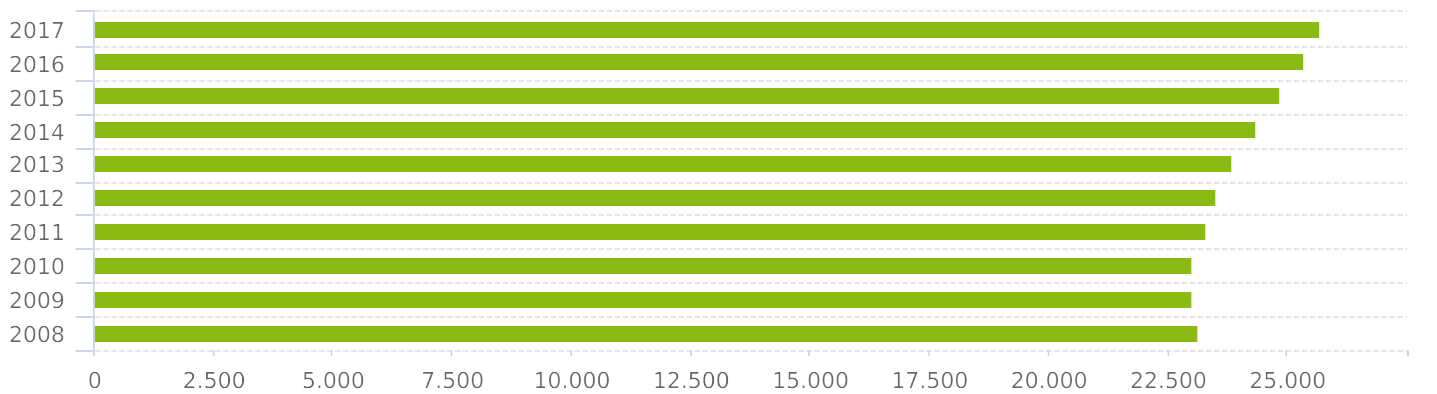


Bevölkerungskennzahlen

	Kreis Potsdam-Mittelmark	Werder (Havel)
Einwohnerzahl	213.214 (2017)	25.695 (2017)
Wanderungssaldo	1.709 (2017)	410 (2017)
Ø - Einkommen		
Ø - Alter	46 Jahre (2017)	45,8 Jahre (2017)
Ausländeranteil		
Arbeitslosenquote	4,1 % (2017)	3,9 % (2017)

(Quelle: Regionaldatenbank Deutschland)

Bevölkerungsentwicklung



(Quelle: Regionaldatenbank Deutschland)

Haushaltskennzahlen

	Kreis Potsdam-Mittelmark	Werder (Havel)
Haushalte		
Ø - Haushaltsgröße		
Ø - Haushaltsnettoeinkommen		

(Quelle: Regionaldatenbank Deutschland)

3

Immobilienmarkt nach ausgewählten Teilmärkten

Wohnraumkennzahlen

	Kreis Potsdam-Mittelmark	Werder (Havel)
Wohnungen	100.326 (2017)	12.147 (2017)
Wohngebäude	64.268 (2017)	6.894 (2017)
Gebäude bis 2 WE	59.243 (2017)	6.157 (2017)
Baugenehmigungen	779 (2017)	82 (2017)

(Quelle: Regionaldatenbank Deutschland)

Kaufpreis nach Objektart

	Wohnungen			Häuser			Grundstücke		
	min	Ø	max	min	Ø	max	min	Ø	max
Kreis Potsdam-Mittelmark	1.565	3.398	5.594	158	2.816	13.378	100	355	1.450
Werder (Havel)	2.722	3.934	5.485	1.087	3.024	6.620	100	183	235

Kaufpreis nach Wohnungsgröße

	bis 40m ²			40 bis 70m ²			70 bis 100m ²			100 bis 125m ²		
	min	Ø	max	min	Ø	max	min	Ø	max	min	Ø	max
Kreis Potsdam-Mittelmark	1.454	2.181	3.200	1.724	3.359	5.833	309	2.686	6.465	900	3.021	8.102
Werder (Havel)				2.722	3.554	4.661	4.661	4.661	4.661	3.185	3.938	5.485

Mietpreis nach Wohnungsgröße

	bis 40m ²			40 bis 70m ²			70 bis 100m ²			100 bis 125m ²		
	min	Ø	max	min	Ø	max	min	Ø	max	min	Ø	max
Kreis Potsdam-Mittelmark	1,00	15,45	35,00	0,89	9,85	46,15	3,16	10,87	19,21	3,33	9,70	14,50
Werder (Havel)	13,89	13,89	13,89	9,04	9,49	10,01	5,98	11,25	14,55	7,50	10,28	14,50

Kaufpreis nach Zimmeranzahl

	1-Raum-Whg.			2-Raum-Whg.			3-Raum-Whg.			ab 4-Raum-Whg.		
	min	Ø	max	min	Ø	max	min	Ø	max	min	Ø	max
Kreis Potsdam-Mittelmark	1.454	2.181	3.200	1.705	3.228	4.986	1.443	3.048	8.102	158	2.844	7.500
Werder (Havel)				2.722	3.554	4.661	1.443	3.052	4.661	1.087	3.262	6.620

Mietpreis nach Zimmeranzahl

	1-Raum-Whg.			2-Raum-Whg.			3-Raum-Whg.			ab 4-Raum-Whg.		
	min	Ø	max	min	Ø	max	min	Ø	max	min	Ø	max
Kreis Potsdam-Mittelmark	3,16	14,77	35,00	0,89	10,39	46,15	5,50	10,87	17,76	3,33	9,87	16,61
Werder (Havel)	9,41	11,98	14,55	5,98	10,68	14,50	7,50	11,08	13,50	6,50	9,22	11,09

Kaufpreis nach Büro- / Praxisfläche

	bis 100m ²			100-200m ²			200-500m ²			über 500m ²		
	min	Ø	max	min	Ø	max	min	Ø	max	min	Ø	max
Kreis Potsdam-Mittelmark	3.609	3.609	3.609							1.185	1.185	1.185
Werder (Havel)												

Mietpreis nach Büro- / Praxisfläche

	bis 100m ²			100-200m ²			200-500m ²			über 500m ²		
	min	Ø	max	min	Ø	max	min	Ø	max	min	Ø	max
Kreis Potsdam-Mittelmark	5,56	11,95	21,04							0,00	8,47	14,20
Werder (Havel)	11,33	11,33	11,33									

Kaufpreis nach Verkaufs- / Nutzfläche

	bis 100m ²			100-400m ²			400-800m ²			über 800m ²		
	min	Ø	max	min	Ø	max	min	Ø	max	min	Ø	max
Kreis Potsdam-Mittelmark										2.282	2.282	2.282
Werder (Havel)										2.282	2.282	2.282

Mietpreis nach Verkaufs- / Nutzfläche

	bis 100m ²			100-400m ²			400-800m ²			über 800m ²		
	min	Ø	max	min	Ø	max	min	Ø	max	min	Ø	max
Kreis Potsdam-Mittelmark	8,51	16,23	22,86				4,07	4,99	5,90	5,65	7,58	9,50
Werder (Havel)	11,35	11,35	11,35									

4 Haftungsausschluss

Die geomap GmbH hat für dieses Produkt umfangreiche eigene Berechnungen vorgenommen, verschiedene Quellen ausgewertet und Daten aus unterschiedlicher Herkunft zusammengeführt. Die geomap GmbH übernimmt keinerlei Gewähr für die Aktualität, Richtigkeit und Vollständigkeit der bereitgestellten Informationen in dieser Veröffentlichung. Haftungsansprüche gegen die geomap GmbH, welche sich auf Schäden materieller oder ideeller Art beziehen, die durch die Nutzung oder Nichtnutzung der dargebotenen Informationen bzw. durch die Nutzung fehlerhafter und unvollständiger Informationen verursacht wurden, sind grundsätzlich ausgeschlossen, sofern seitens der geomap GmbH kein nachweislich vorsätzliches oder grob fahrlässiges Verschulden vorliegt.

Wir bitten um Verständnis, dass sich der Datenbestand und die Berechnungen, die dieser Veröffentlichung zugrunde liegen, laufend angepasst und aktualisiert werden. Aus diesem Grund sind alle Angaben aus dieser Veröffentlichung freibleibend und unverbindlich. Die geomap GmbH behält sich ausdrücklich vor, Teile der zugrunde liegenden Daten oder den gesamten Datenbestand ohne gesonderte schriftliche Freigabe zu verändern, zu ergänzen oder die Veröffentlichung zeitweise oder endgültig einzustellen.

Im Übrigen gelten die Allgemeinen Geschäftsbedingungen, die unter <http://geomap.immo/agb.html> eingesehen werden können.